

Montage- und Inbetriebnahmeanleitung

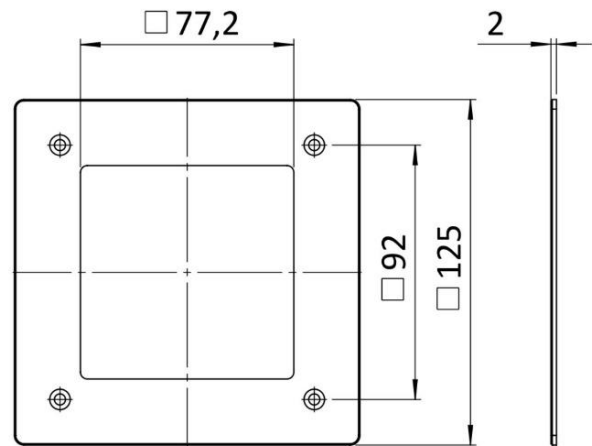
assembly and setup instructions



Bezeichnung / description **Datafox EVO Intera II Frontblech Unterputz / flush-mounted front plate**

Artikelnummer / item number **125313**

Artikel / article



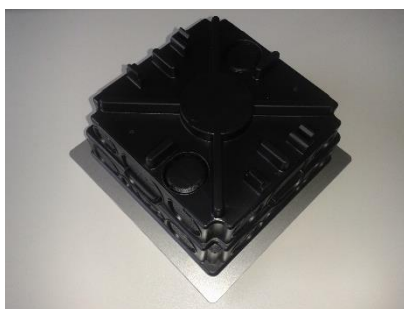
optional erhältlich / optionally available



Kaiser Verbindungskasten für Hohlwand Installation
Abmessung: 107x107x53mm

Kaiser Connection box for cavity wall installation
Dimension: 107x107x53mm

Artikelnummer / item number: 125313-HW



Kaiser Verbindungskasten für Unterputz Installation
Abmessung: 107x107x57mm

Kaiser Connection box for flush mounted installation
Dimension: 107x107x57mm

Artikelnummer / item number: 125313-UP

Hinweis:

Das Frontblech ist kompatibel zu den beiden optional erhältlichen Verbindungskästen der Fa. Kaiser.

Beim Setzen des Verbindungskastens für die Unterputz Installation empfiehlt es sich das Frontblech bereits zu montieren um Verformungen im Kasten zu verhindern. Eine Montage direkt auf die Wand mit einem entsprechenden Ausschnitt von 80x80mm ist ebenfalls möglich. Zum Anreißen der Bohrungen für die Dübel können Sie das Frontblech direkt verwenden oder die Bohrschablone auf Seite 2.

Note:

The front plate is compatible with the two optionally available connection boxes from Kaiser. When setting the connection box for flush-mounted installation, it is recommended that the front panel is already mounted to prevent deformation in the box.

A mounting directly on the wall with a corresponding cut-out of 80x80mm is also possible. To mark the holes for the dowels, you can use the front panel directly or the drilling template on page 2.

Montage- und Inbetriebnahmeanleitung

assembly and setup instructions



Bezeichnung / description **Datafox EVO Intera II Frontblech Unterputz / flush-mounted front plate**

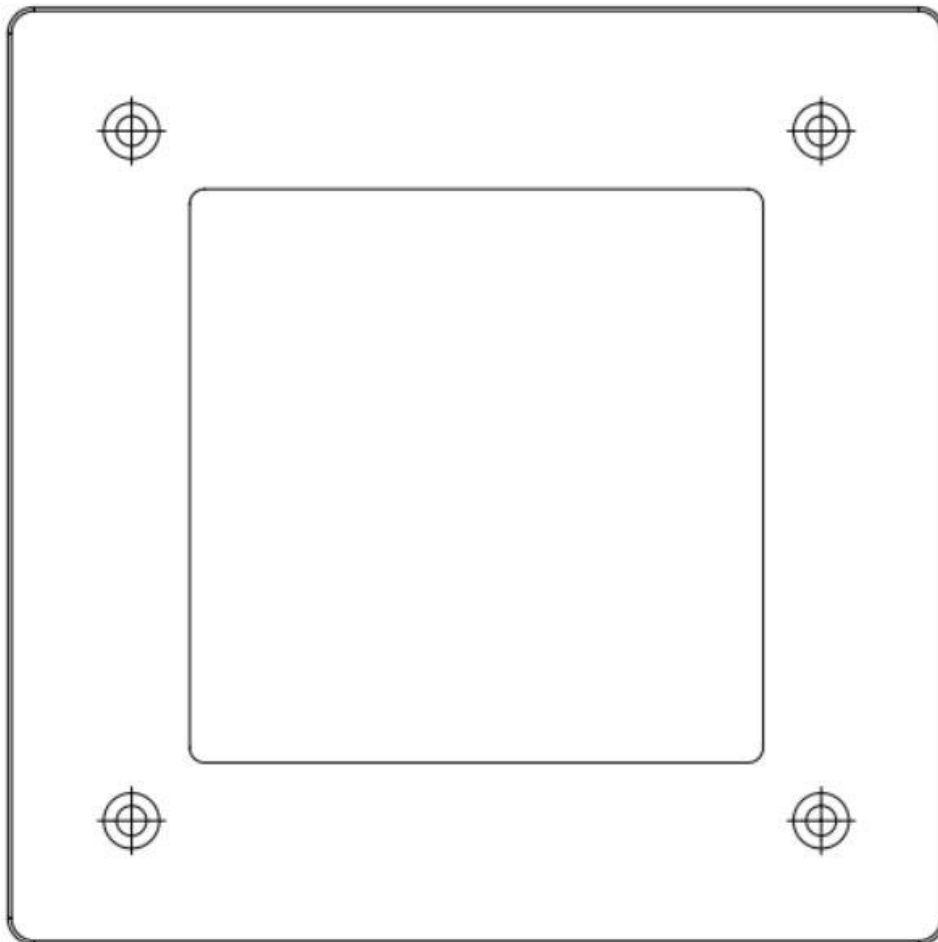
Artikelnummer / item number **125313**

Lieferumfang / delivery scope

Artikelbezeichnung / article name	Artikelnummer / item number
1x Frontblech / front panel	125000-12
2x Montageblech Fronttafel / mounting plate front panel	125000-09
4x Linsen Flanschkopfschraube DELTA PT 2,5x8 / lens flange head screw DELTA PT 2,5x8	A2000114
4x Blechschraube Senkkopf 3,5x30 / sheet metal screw countersunk head 3,5x30	A2000164
4x Blechschraube Senkkopf 3,5x16 / sheet metal screw countersunk head 3,5x16	A2000152
4x Spreizdübel S5 / dowels S5	A2000203

Bohrschablone / drilling template

Beim Ausdrucken darauf achten, dass der Maßstab auf 100% eingestellt ist.
When printing, make sure that the scale is set to 100%.



Montage- und Inbetriebnahmeanleitung

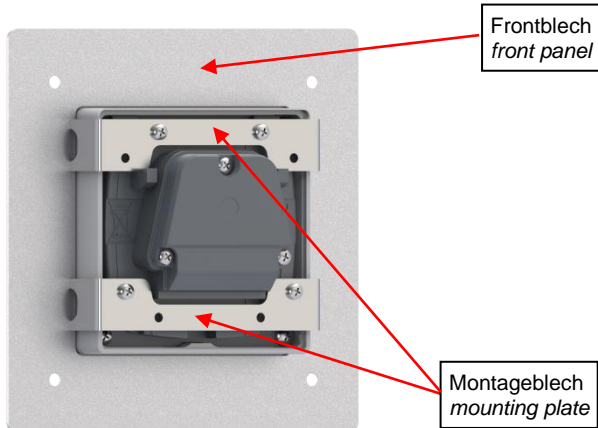
assembly and setup instructions



Bezeichnung / description **Datafox EVO Intera II Frontblech Unterputz / flush-mounted front plate**

Artikelnummer / item number **125313**

Montage / installation



Montieren Sie den EVO Intera II bzw. EVO Intera II Pure mit den beiden Montageblechen und den 4 DELTA PT Schrauben im Frontblech und stellen Sie die elektrische Verbindung her.

Mount the EVO Intera II or EVO Intera II Pure with the two mounting plates and the 4 DELTA PT screws in the front panel and establish the electrical connection.

Ausrichtung wie links dargestellt, Kabelausgang nach unten
Orientation as shown on the left, cable outlet downwards



Nun das Frontblech auf den Verbindungskasten bzw. die Wand montieren. Hierzu verwenden Sie die 4 entsprechenden Blechschrauben mit Senkkopf. Die kürzeren mit 16mm in Verbindung mit dem Verbindungskasten. Die 30mm Schrauben bei Direktmontage mit den Dübeln.

Now mount the front panel on the junction box or wall. Use the 4 corresponding countersunk self-tapping screws. The shorter ones with 16mm in connection with the junction box. The 30mm screws for direct mounting with the dowels.