

# Datafox Komplettpakete

Zeitgemäße  
DatenErfassung  
durch elektronische  
Selbstaufschreibung  
mit

datafox MINI

UND

datafox AE



Intelligente Lösungen auf Knopfdruck

einfach ■

schnell ■

zuverlässig ■

und mit geringem Aufwand ■

Stationär und mobil einsetzbar

Komplettsysteme für  
Datenerfassung und  
Datenauswertung

- Zeiterfassung
- Vorgabezeitermittlung
- Kalkulationsdaten
- Ablaufanalyse
- Schwachstellenanalyse
- Störzeitanalyse
- Multimomentstudie
- Maschinendaten
- Kennzahlen
- Projektzeiterfassung
- Qualitätsdaten
- Mengenerfassung
- .....

Universell und  
branchenneutral  
einsetzbar, z.B. in

Produktion  
Handwerk  
Dienstleistung  
Bau  
Logistik  
Entwicklung  
Pflegedienst  
Verwaltung  
.....

www.datafox.de

Datafox GmbH

Dermbacher Str. 12 - 14

D-36419 Geisa

Tel.: +49 (0)36967 / 595 - 0

Fax: +49 (0)36967 / 595 - 50

e-mail: sales@datafox.de

internet: www.datafox.de

## DIE VORTEILE AUF EINEN BLICK

Die Datafox-Komplettpakete

- Setupprogramm
- Datenerfassungsgerät
- Auswerteprogramm

ermöglichen Ihnen die drei einfachen Schritte zu Ihren Daten

Ihr Datenerfassungsaufwand wird bis zu 95 % reduziert.

Die Systeme sind absolut flexibel konfigurierbar.

Es sind keine Programmierkenntnisse erforderlich.

Die Handhabung ist einfach und spart Zeit.

Große und übersichtlich angeordnete Tasten; Bedienung auch mit Handschuhen

Die geringe Belastung der Mitarbeiter sorgt für die notwendige Akzeptanz.

Der Status wird durch die integrierten LEDs angezeigt.

Die interne Uhr stellt die genaue Zeiterfassung sicher.

Die Verarbeitung der Daten ist durchgängig und schließt Übernahmefehler aus.

Grafiken und Listen erhalten Sie auf Mouseclick.

datafox **MINI**



- Erfassung von bis zu 20 unterschiedlichen Tätigkeiten mit nur einem Knopfdruck
- Eingabe einer Identnummer
- Tageszeitsumme oder Einzelsatzmeldung
- speichert ca. 2500 Datensätze
- ASCII-Export

datafox **AE**



- Erfassung von beliebig vielen unterschiedlichen Tätigkeiten durch die jeweils 6 Zusatzfelder
- 4 zeiliges Display
- Barcodeleseranschluß
- Maschinendatenerfassungsschnittstelle
- speichert ca. 10000 Datensätze
- ASCII- und EXCEL-Export

Universell,  
durchgängig und  
ganzheitlich,  
von der Vorbereitung  
bis zur Auswertung.

## PROBLEM & LÖSUNG

Der hohe Aufwand bei der Erfassung von Daten in Unternehmen und Verwaltungen ist hinlänglich bekannt. Insbesondere dann, wenn in herkömmlicher Weise immer noch mit Listen und Formularen hantiert wird. Dasselbe Problem taucht auch dann auf, wenn Vorgabezeiten und Kalkulationsdaten zu erfassen sind und Veränderungen oder Neuplanungen in Angriff genommen werden.

Allein die fundierte Aufnahme des IST-Zustandes verursacht erfahrungsgemäß einen großen Aufwand an Zeit- und Personaleinsatz; gerade dann, wenn die Daten nicht aus vorhandenen Systemen wie z.B. einer BDE, herausgefiltert werden können.

Viele Einsparpotentiale schlummern ungenutzt, weil die Datenerfassungen und Datenanalysen oft zu aufwendig sind und daher nicht durchgeführt werden.

Handicap Papier:

- Aufwand für die Erstellung eines Formblattes.
- Hoher Datenerfassungsaufwand.
- Datum und Uhrzeit von der Uhr ablesen und notieren erfordert einen zusätzlichen Aufwand und die Genauigkeit wird eingeschränkt.
- Hoher Aufwand bei der Übetragung in einen PC und bei der Auswertung.
- Zusätzlicher Aufwand für die grafische Aufbereitung.
- Nur bedingter Einsatz bei Nässe und Schmutz.

## ELEKTRONISCHE SELBSTAUF SCHREIBUNG SOLLTE HEUTE SELBST- VERSTÄNDLICH SEIN.

Die Vorzüge der elektronischen Selbstaufschreibung, welche in der BDE heute schon selbstverständlich sind, können mit Datafox in wesentlich feinerer Detaillierung zur Gewinnung von Vorgabezeiten, Kalkulationsdaten und Kennzahlen, zur Ermittlung von Störzeiten und Nebenzeiten, zur Ablauf- und Schwachstellenanalyse, zur Fehlererfassung, etc. eingesetzt werden.

Durch den Einsatz der Datafoxsysteme, wird die Datenqualität erheblich verbessert. Ablesefehler bei der Erfassung der Uhrzeit entfallen genauso wie Tippfehler bei der Datenübernahme und Rechenfehler bei der Ermittlung der Dauer.

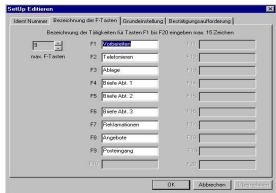
Die zeitsparende Erfassung und die durchgehende Datenverarbeitung sparen bis zu 95 % der Datenerfassungskosten. Sie gewinnen erheblich mehr Zeit zum Erarbeiten konkreter Optimierungsmaßnahmen und die Amortisation wird innerhalb kürzester Zeit realisiert.

# Datafox Komplettpakete

## Setup erstellen am PC

Nach der Definition der zu erfassenden Daten, wird für die jeweilige Erfassung die Konfiguration über das Setupprogramm am PC angelegt und in das Datenerfassungsgerät übertragen. Das geht einfach und ganz ohne Programmierkenntnisse. Zusätzlich kann die Konfiguration als Setupdatei auf dem PC gespeichert werden.

Datafox Mini erlaubt die Belegung mit bis zu 20 Tätigkeiten oder Merkmalen und das Hinterlegen einer Ident-Nummer für z.B. eine Personal- oder Auftragsnummer.

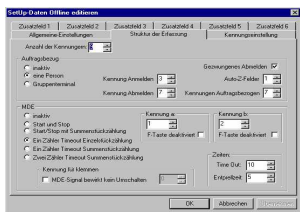


Je nach Detaillierungswunsch, kann eine tages-bezogene Zeitsumme pro Tätigkeit gebildet, oder jede einzelne Meldung mit Datum und Uhrzeit gespeichert werden. Der letzte Modus liefert neben den Zeitanteilen auch die Häufigkeiten und ermöglicht so Zählerfunktionen und Multimomentstudien.

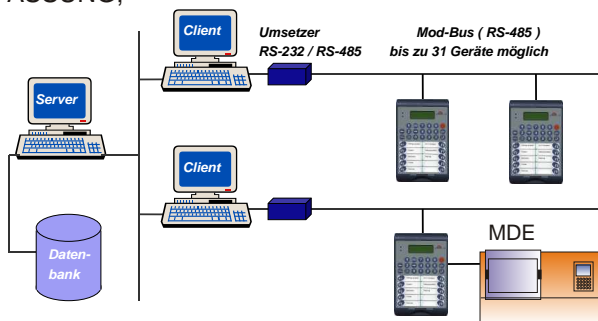
Datafox AE bietet durch die jeweils 6 Zusatzfelder hinter jeder der 10 F-Tasten eine sehr flexible Konfiguration. Beispiel siehe nachfolgende Matrix.

K	Bezeichnung	Zusatzfeld 1	Zusatzfeld 2	Zusatzfeld 3	Z4	Z5	Z6
F1	Material bereitstellen	Auftrags-Nr					
F2	Auflagen	Auftrags-Nr					
F3	Bearbeiten	Auftrags-Nr					
F4	Prüfen	Auftrags-Nr	Prüfschnitt	Prüfergebnis			
F5	Fehler beheben	Auftrags-Nr	Fehlerursache				
F6	Störung	Auftrags-Nr	Störunggrund				
F7	Pers. Verteilzeit	Auftrags-Nr					
F8	Wartung	Auftrags-Nr					
F9							
F10							

Das Erstellen der Konfiguration erfolgt über die vielfältigen Möglichkeiten im



## BETRIEBSDATENERFASSUNG; VERNETZUNG VON



## Daten erfassen

Die Erfassung beginnt immer mit dem Drücken der entsprechenden F-Taste. Bei der Zeiterfassung entsteht damit ein Fortschrittszeitprotokoll, wobei der Meldepunkt zu Beginn der Tätigkeit ist. Über die blinkende LED wird die aktuelle Tätigkeit angezeigt. Datafox Mini benötigt für die Erfassung immer jeweils nur einen Tastendruck.

Die Tätigkeiten auf F11 bis F20 werden durch gleichzeitiges Drücken der S-Taste ausgewählt.

Wurde beim Setup die Bestätigungsaufforderung aktiviert, wird in unregelmäßigen Zeitabständen über optische und akustische Signale eine Bestätigungseingabe gefordert. Wird nicht bestätigt, erkennt das System dies als Unterbrechung der Tätigkeit und schaltet automatisch um.

Diese Funktion erlaubt auch die Durchführung von Multimomentstudien.

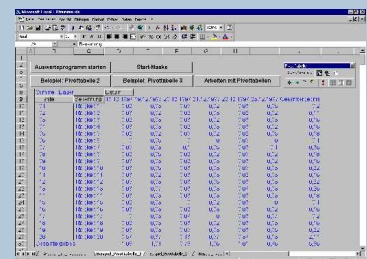
Datafox AE ermöglicht eine Datenerfassung mit äußerst geringem Aufwand und ist somit auch zeit- und kostensparend.

Die Daten werden im Prozeß durch den Mitarbeiter oder von der Maschine erfaßt. Das geht einfach und schnell. Alle Merkmale werden lediglich per Knopfdruck auf einfachste Weise erfaßt. Die Maschinendatenerfassung erlaubt eine weitgehend automatisierte Erfassung. Der Erfassungsaufwand wird reduziert und die Datenqualität erhöht. Die ideale Basis für eine Nutzungsprämie.

## Daten auslesen und auswerten

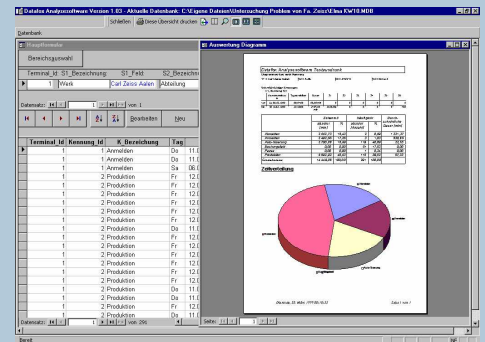
Die Datafox-Software ermöglicht ein einfaches Auslesen der Daten in Ihren PC. Auswertungen in Form von Listen und Grafiken erreichen Sie mit wenigen Mouseclicks, ganz ohne große Mühe und Programmierkenntnisse. Sie haben Zugriff auf die Daten mit anderen Anwendungen, wie z.B. EXCEL oder ACCESS. Die Datafox-Software ist voll Windows unterstützt. Und das beste,

Datafox Mini legt je Erfassung eine binäre Datei als Sicherungsdatei an. Mehrere Erfassungen können über die Exportfunktion in eine Auswertdatei zusammengeführt werden. Das im Paket enthaltene, auf EXCEL basierende Auswertprogramm liefert unterschiedliche Auswertungen auf



Schnelle Auswertung durch das Auswertprogramm mit Selektions- und Weiterverarbeitungsmöglichkeiten

Datafox AE speichert die Daten in einer ACCESS-Datenbank. Das Auswertprogramm verfügt über eine Projektverwaltung und läßt beliebige Filter- und Gruppierungsmerkmale zu. Die Ergebnisse können als Liste oder Grafik ausgegeben werden.



## PC-PROGRAMM FÜR DIE KONFIGURATION VON



Die Datafox AE Terminals lassen sich mit geringem Aufwand und Kosten vernetzen. Das Terminalnetzwerk wird an einen PC angeschlossen, auf dem das BDE-Netzwerkprogramm installiert wird. Die Daten werden nun permanent ausgelesen und es können Online-Prüfungen vorgenommen werden. So ist eine vollständige Betriebsdatenerfassung bis hin zur Anbindung an ein PPS-System realisierbar.

# Datafox Komplettpakete

## TECHNISCHE DATEN VON datafox MINI

Datenspeicher	SRAM	8 Kbyte, auf 32 Kbyte erweiterbar
Stromversorgung	Netzteil	9 Volt Wechsel- oder Gleichspannung
	Akkusatz	3 Mignonzellen für mobilen Einsatz
Abmessungen	Länge	165 mm
	Breite	70 mm
	Dicke	30 mm
Gewicht	Ohne Akkus	200 g
Umgebungswerte	Umgebungstemperatur	0 bis 50 C
	Schutzart	IP 52
Software	Konfigurationsprogramm	Freie Konfiguration über Programm mit Windowsoberfläche
	Kommunikationstools	Ja, mit Dateiablage
	Auswerteprogramm	aufgebaut auf EXCEL und Visualbasic
Schnittstellen	Datenschnittstelle	Anschluss über Interface an RS 232 von PC

### SYSTEMANFORDERUNG FÜR DAS SETUP- UND KOMMUNIKATIONSPROGRAMM:

- WIN 95 oder WIN NT
- Ca. 10 MB freien Arbeitsspeicher
- Min. 16 MB Hauptspeicher
- Freie serielle Schnittstelle am PC

### ZUBEHÖR VON datafox MINI

- ADAPTER / LADEGERÄT
- PC-INTERFACE FÜR DATEN-ÜBERTRAGUNG

## TECHNISCHE DATEN VON datafox AE

Programm-Speicher	Flash	64 Kbyte
Daten-Speicher	SRAM	512 Kbyte
Display	Art	LCD alphanumerisch 4 Zeilen a 20 Zeichen
	Hintergrundbeleuchtung	LED-Backlight
Zusatzanzeigen		12 Leuchtdioden
Tasten	Art	Tactile Rückmeldung mit vollem Schaltweg
	Größe	Durchmesser 14 mm
	Anzahl numerische Tasten	10
	Anzahl Funktionstasten	20
Stromversorgung	Netzteil	12 – 24 Volt Wechsel- oder Gleichspannung
	Lithiumbatterie	für Erhalt der Daten
Abmessungen	Länge	250 mm
	Breite	163 mm
	Dicke	43,5 mm
Gewicht	Ohne Akkus	750 g
Umgebungswerte	Umgebungstemperatur	0 bis 50 C
	Schutzart	IP 53 ( ohne Chipkartenleser )
Software	Konfigurationsprogramm	Freie Konfiguration über Programm mit Windowsoberfläche
	Kommunikationstools	Ja, mit Datenbankablage
	Auswerteprogramm	SQL-Abfragen, Listen und Grafiken, Datenexport
Schnittstellen	RS232 / RS 485	2 Stück RS 232; eine davon umschaltbar auf RS 485 Standardbelegung: eine für Datentransfer und Vernetzung, eine für Barcodeleser
	Optionen	
	Schaltgänge / Schaltausgänge	3
	Chipkartenleser	PC-Bus
	Transponder	
	Akku-Betrieb	8 Mignonzellen
	Zusätzliche serielle Schnittstelle	Umschaltbar RS 232, RS 485 für z.B. MDE
	Erweiterung	4
	Schaltgänge / Schaltausgänge	

### SYSTEMANFORDERUNG FÜR DAS SETUP- UND KOMMUNIKATIONSPROGRAMM:

- WIN 95 oder WIN NT
- Ca. 25 MB freien Arbeitsspeicher
- Min. 16 MB Hauptspeicher
- Freie serielle Schnittstelle am PC

### ZUBEHÖR VON datafox AE

- ADAPTER / LADEGERÄT
- BARCODESCANNER
- DATENÜBERTRAGUNGS-LEITUNG
- TRAGEGRIF FÜR DEN MOBILEN EINSATZ
- AKKUS
- WANDHALTUNG

## REFERENZEN:

ABB-Isolrohr  
Behr GmbH Mühlacker  
Brose GmbH Coburg  
Bosch  
Donnelly Hohe  
Dula Werk  
Fulda Reifen  
GCE-Gruppe  
Hella Leuchten  
Henkel Waschmittel GmbH  
Honeywell  
Juchheim GmbH Fulda  
KKW Kulmbach  
KODAK  
Land Nordrheinwestfalen  
Land Hessen  
Mannesmann VDO  
Metro - Roller Möbelmärkte  
Moser - Rasiergeräte  
Mummert & Partner  
Pilkington / Flabeg Fürth  
Ravensburger Spiele-Verlag  
RIDI-Leuchten Jungingen  
Semikron  
Siemens  
Stabernack Verpackungen  
Stihl  
Wohnstadt Mainz  
Zahn Pinselfabrik Bechhofen  
Zeiss  
.....

ZEIT-, BETRIEBSDATEN-  
UND MASCHINENDATEN-  
ERFASSUNGS-SYSTEME FÜR:

VERWALTUNGEN  
HANDEL  
PRODUKTION  
DIENSTLEISTUNG  
BAUSTELLEN

UNIVERSELL UND INDIVIDUELL

**Datafox GmbH**

Derbacher Str. 12 - 14  
D-36419 Geisa

Tel.: +49 (0)36967 / 595 - 0  
Fax: +49 (0)36967 / 595 - 50  
e-mail: sales@datafox.de  
internet: www.datafox.de