

TECHNISCHE DATEN | TECHNICAL SPECIFICATIONS



Datafox EVO 4.3 Multifunktionsterminal		30.01.2023 DE TECHNISCHE DATEN															
Gehäuse	Aufbau	Front aus Alu mit Echtglas, kapazitivem Touch, Gehäuseunterschale: Kunststoff: ABS															
	Abmessungen / Gewicht (ohne Netzteil)	140 mm x 266 mm x 95 mm (Breite x Höhe x Tiefe) / Basisgerät 0,98 kg zzgl. Wandhalterung 0,235 kg															
Individualisierung	Beleuchtetes integriertes Logo	Beleuchtetes Logofeld 35 x 25mm unten links															
	Bedruckung der Frontgläser	Hintergrund, Tastatur und Symbole frei gestaltbar															
System	Uhr	Echtzeituhr															
Daten-Speicher	Flash	16 MB, 100.000 Schreibzyklen															
	Speichererweiterung (optional)	SD-Card; max.2 GB															
Display	LCD	TFT: 480 x 272 Pixel, active area 95,0 x 53,9 mm, LED-Backlight															
Tasten	Art	Benutzerdefinierbare Tasten auf kapazitivem Glastouch mit Hinterleuchtung															
	Größe	Touchfläche gesamt: 95 x 156mm; Touchfläche für freie Tastenbelegung: 95 x 86mm															
Sensoren	Näherung / Helligkeit	Aktivieren des Geräts bei Annäherung ab ca. 0,8m / Displayhelligkeit angepasst an Umgebung															
Stromversorgung	Netzteil / PoE / Leistungsaufnahme	12 V Gleichspannung / PoE: 802.3af Class 0 / Basisgerät 4 Watt, je nach Ausstattung bis max. 15 W															
	Uhr / RAM Pufferung	Lithiumbatterie + Goldcap															
Umgebungswerte	Umgebungstemperatur	-20°C bis +60°C (PoE -20°C bis +50°C)															
	Schutzart	IP 65 frontseitig, IP54 gesamt															
Software	Konfigurationsprogramm	Setupprogramm (Datafox-Studio) zum Konfigurieren ohne Programmieraufwand															
	Kommunikationstools	http(S), Bibliothek (DLL, so) oder C++ Source-Code zur Einbindung in die Anwendung															
Modulerweiterungen	Für die Erweiterung um verschiedenste Funktionen wie Kommunikation, Ein-/Ausgänge, Sensoren,... stehen 7 Erweiterungsplätze für Module zur Verfügung.																
Datenübertragung zu PC/Server	USB	Micro-USB integriert															
	TCP/IP (optional)	TCP/IP-Betrieb mit integriertem TCP/IP-Stack, 10/100 Mbit															
	WLAN (optional)	wireless LAN Modul integriert, WLAN 802.11 bg und 802.11 n (nur 2,4GHz)															
	Mobilfunk (optional)	online über Mobilfunk-Modul 2G, 3G oder 4G															
	RS485 (optional)	RS485 2-draht Bus															
	USB-Host (optional)	für Datenübertragung per USB-Stick, Schutzklasse IP22															
	Bluetooth (optional)	Bluetooth Modul integriert; Reichweite bis max. 100 m															
Lesegeräteanschluss	RS232 extern (optional) (ML01-RS232)	Anschluss von Barcodeleser, Magnetkartenleser etc. über Mini-DIN Stecker															
Zutritt-Optionen	RS485 extern (ML01-RS485)	Anschluss von bis zu 3 Bussen mit insg. Bis zu 16 externen Türmodulen / Zutrittslesern															
	Türöffner-Relais mit Türüberwach. (ML01-DR1)	1 Relais Wechsler, 30 V AC, 30 V DC, 2 A, max. 60 W; 1 dig. Eingang (galv. Getr.) für Türüberwachung,...															
MDE-Optionen	Modul digitale Eingänge (ML01-D01)	4 x digitaler Eingang, galv. Getrennt, bis 100kHz, sonst 250Hz, Low 0,0...1,5V; High 3,5...30,0V															
	Modul Relais Ausgänge (ML01-R01)	1 x Schließer, 1 x Wechsler, 30 V AC, 30 V DC, 2 A, max. 60 W															
	Modul analoge Eingänge Spannung (ML01-A1) / Strom (ML01-A2)	4 x Eingang, Auflösung 15 Bit, Genauigkeit ±2 %, Messbereiche 0-10 V / 0-25mA, andere Messbereiche und Funktionsisolierung 230 V auf Anfrage															
	Modul digitale Ausgänge Transistor (ML01-T1)	<table border="1"> <thead> <tr> <th>4x Ausgang</th> <th>pro Ausgang</th> <th>pro Modul</th> <th>pro Gerät, 40°C</th> <th>pro Gerät, 60°C</th> </tr> </thead> <tbody> <tr> <td>Aktiv 12V:</td> <td>max. 0,8A</td> <td>max. 0,8A</td> <td>max. 1,4A</td> <td>max. 1,0A</td> </tr> <tr> <td>Aktiv GND: (< 30V)</td> <td>max. 1,4A</td> <td>max. 2,0A</td> <td>max. 4,0A</td> <td>max. 2,0A</td> </tr> </tbody> </table>	4x Ausgang	pro Ausgang	pro Modul	pro Gerät, 40°C	pro Gerät, 60°C	Aktiv 12V:	max. 0,8A	max. 0,8A	max. 1,4A	max. 1,0A	Aktiv GND: (< 30V)	max. 1,4A	max. 2,0A	max. 4,0A	max. 2,0A
4x Ausgang	pro Ausgang	pro Modul	pro Gerät, 40°C	pro Gerät, 60°C													
Aktiv 12V:	max. 0,8A	max. 0,8A	max. 1,4A	max. 1,0A													
Aktiv GND: (< 30V)	max. 1,4A	max. 2,0A	max. 4,0A	max. 2,0A													
Weitere Optionen	Fingerprint	Fingerprint Modul integriert; Sensor unten rechts															
	Transponderleser integriert	125kHz, z.B. Unique, Titan, Hitag, 13,56MHz, z.B. Legic, Mifare, ISO14443, ISO15693, SimonsVoss, iButton, Nedap															
	GPS-Empfänger / Receiver	50 Channels, GPS L1 frequency C/A, GALILEO Open Service L1															
	BarcodeScanner integriert	1D/2D/QR Scanner integriert															
	Säule	Säule für freies Aufstellen															
	Kamera für Stichprobenbilder integriert	Auflösung bis zu 320 x 240 Pixel, Speicherbedarf ca. 154 KB pro Bild															
	Fieberkontrolle am Handgelenk	Einsatz nur bei Raumtemperatur +15 - +35°C, kein Wind, keine direkte Sonne. Seitlich am Gerät montiert.															

Technische Änderungen vorbehalten. Bei Zweifelsfällen bitte das aktuelle Prospekt mit den neusten technischen Daten unter www.datafox.de laden.

		EN TECHNICAL DATA															
Housing	Structure	Front panel made of aluminium and glass, capacitive touch, rear housing shell plastic: ABS															
	Dimensions / Weight (Without power supply)	140 mm x 266 mm x 95 mm (width x height x depth) / base unit 0,98 kg plus wall mount plate 0,235 kg															
Individualization	Integrated backlit logo	Illuminated logo on panel 35 x 25mm D-Tile															
	Colour of Print	D-Tile, display frame and keypad freely designed															
System	Clock	Real-time clock															
Data storage	Flash	16 MB, 100,000 write cycles															
	Memory expansion (optional)	SD card, max 2 GB															
Display	LCD	TFT: 480 x 272 pixels, active area 95,0 x 53,9 mm LED backlight															
Keys	Type	Customizable Buttons on a capacitive glass touch with backlight															
	Size	Touch are overall: 95 x 156mm; touch area for user definable keys: 95 x 86mm															
Sensors	Proximity / Ambient light	Activating the device by user approach, about 0.8m / Display backlight adjusted to environment															
Power	Power Supply / PoE / Power	12 V DC / PoE: 802.3af Class 0 / Base unit 4 watts, depending on the equipment up to max. 15 W															
	Clock / RAM buffering	Lithium Battery + goldcap															
Environment values	Ambient temperature	-20°C to +60°C (PoE -20°C bis +50°C)															
	Protection	IP 65 front side, IP54 complete															
Software	Configuration program	Setup program (Datafox-Studio) to configure without programming effort															
	Communication tools	HTTP(S), library (DLL, so) or C++ source code for integration in the application															
Module extensions	For the extension to a variety of functions such as communication, inputs / outputs, sensors, ... are 7 expansion slots for modules.																
Data transmission to PC/Server	USB	Micro USB integrated															
	TCP / IP (optional)	TCP / IP operating with integrated TCP / IP stack, 10/100 Mbit															
	WLAN (optional)	integrated wireless LAN module, WLAN 802.11 bg and 802.11 n (only 2.4GHz)															
	Mobile Radio (optional)	online via mobile module 2G, 3G or 4G															
	RS485 (optional)	RS485 2-wire bus															
	USB host (optional)	for data transfer via USB stick, protection IP22															
	Bluetooth (optional)	Bluetooth module integrated; range up to max. 100 m															
Readers Connection	RS232 external (optional) (ML01-RS232)	Connection of bar code readers, magnetic card readers, etc. via mini-DIN connector															
Access Options	RS485 external (ML01-RS485)	Connection of up to 3 busses with up to 16 external door modules / access readers in total															
	Door lock relay with Door Monit. (ML01-DR1)	1 relay changeover, 30 V AC, 30 V DC, 2 A, max. 60 W, 1 digital input (elec. isol.)for door monitoring, ...															
MDE Options	Module digital inputs (ML01-D01)	4 x digital input, electrically isolated, up to 100kHz, or 250Hz, Low 0,0...1,5V; High 3,5...30,0V															
	Module relay outputs (ML01-R01)	1 x NO, 1 x changeover contact, 30 V AC, 30 V DC, 2 A, max. 60 W															
	Module analog inputs voltage (ML01-A1) / current (ML01-A2)	4 x input, 15-bit resolution, accuracy ± 2% measuring range 0-10 V / 0-25mA, other ranges and functional insulation 230 V on request															
	Modul digital transistor outputs (ML01-T1)	<table border="1"> <thead> <tr> <th>4x output</th> <th>per output</th> <th>per module</th> <th>per device, 40°C</th> <th>per device, 60°C</th> </tr> </thead> <tbody> <tr> <td>Active 12V:</td> <td>max. 0,8A</td> <td>max. 0,8A</td> <td>max. 1,4A</td> <td>max. 1,0A</td> </tr> <tr> <td>Active GND: (< 30V)</td> <td>max. 1,4A</td> <td>max. 2,0A</td> <td>max. 4,0A</td> <td>max. 2,0A</td> </tr> </tbody> </table>	4x output	per output	per module	per device, 40°C	per device, 60°C	Active 12V:	max. 0,8A	max. 0,8A	max. 1,4A	max. 1,0A	Active GND: (< 30V)	max. 1,4A	max. 2,0A	max. 4,0A	max. 2,0A
4x output	per output	per module	per device, 40°C	per device, 60°C													
Active 12V:	max. 0,8A	max. 0,8A	max. 1,4A	max. 1,0A													
Active GND: (< 30V)	max. 1,4A	max. 2,0A	max. 4,0A	max. 2,0A													
Additional Options	Fingerprint	Fingerprint module integrated; sensor on the right below															
	Integrated transponder reader	125kHz, for example Unique, titanium, Hitag 13.56 MHz, e.g. Legic, Mifare, ISO14443, ISO15693, Simon Voss, iButton, Nedap															
	GPS receiver / receiver	50 Channels, GPS L1 frequency C / A, Galileo Open Service L1															
	Bar code scanner integrated	1D/2D/QR bar code scanner															
	Column	Column for free mounting															
	Camera for random test integrated	Resolution up to 320 x 240 pixel, memory requirements ca. 154 KB per picture															
	Fever control at wrist	Only at room temperature +15 - +35°C, no wind, no direct sunlight. Mounted on the side of the device.															

Subject to technical change without notice. In case of doubt, please download under www.datafox.de the actual brochure with the latest technical data.

Kontakt

Datafox GmbH
Dermbacher Str. 12–14
D–36419 Geisa

Tel. +49 (0) 36967 595-0
Fax +49 (0) 36967 595-50

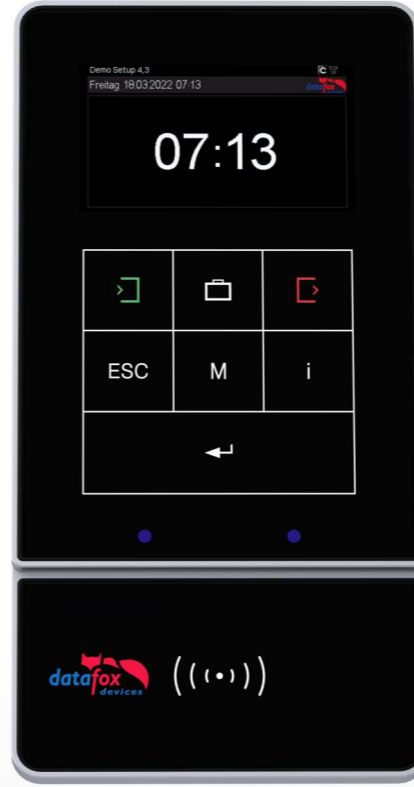
sales@datafox.de
www.datafox.de

Entwicklung | Fertigung
Programmierung
Beratung | Vertrieb
Schulung | Betreuung

development | production
programming
consulting | distributing
training | service

ZEIT- UND DATENERFASSUNG NEU DEFINIERT TIME- AND DATACOLLECTION NEW DEFINED

Datafox EVO 4.3 Multifunktionsterminal

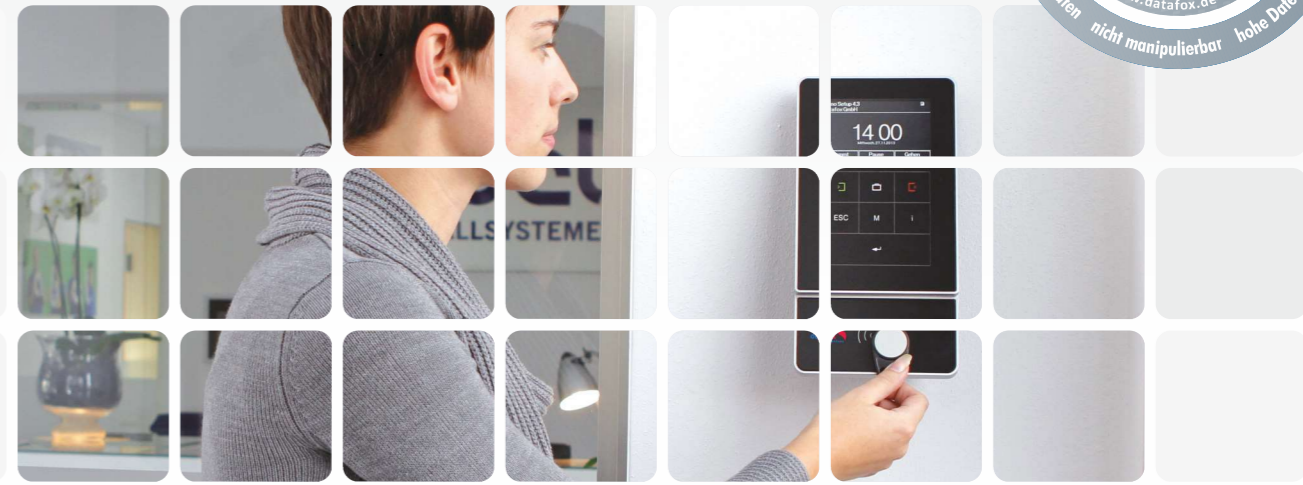


3 Standard-Tastaturlayouts wählbar

+ komplett individualisierbar

- Personalzeiterfassung
time and attendance
- Zutrittskontrolle
access control
- Auftragszeiterfassung
order time collection
- Betriebsdatenerfassung
production data collection
- Mobile Datenerfassung
mobile data collection
- Maschinendatenerfassung
machine data collection
- Prozessdatenerfassung
process data collection
- Industrie-PCs
industrial PC
- Mobile PCs
mobile PC
- Kundenspezifische
Lösungen
customer solutions

Der Vielseitige. Edles Zeiterfassungsterminal mit hochwertigen Materialien.
The Versatile. Precious Time Attendance Terminal with quality materials.



www.datafox.de

Datafox EVO 4.3 Multifunktionsterminal



FLEXIBLE LÖSUNG / FLEXIBLE SOLUTION

Anwendung

Unternehmen benötigen flexible Arbeitszeiten und eine genaue Arbeitszeiterfassung für einen wirtschaftlichen Betrieb. Elektronische Personalzeiterfassungs- und Zutrittskontrollsysteme gewährleisten dies.

Companies need to have flexible working times and a correct working time collection for a cost-efficient business. This is ensured by electronic systems for time and attendance as well as access control.

Datafox EVO 4.3 Multifunktionsterminal setzt neue Maßstäbe in der Zeiterfassung, Datenerfassung und Zutrittskontrolle. Vielfältige Optionen und angepasstes Tastaturlayout ermöglichen dem Benutzer den universellen Einsatz für PZE, BDE, MDE bis hin zur Zutrittskontrolle von bis zu 16 Türen. Basierend auf dem Datafox Embedded-System und ausgerüstet mit modernster Technik, werden Daten schnell und exakt erfasst und sofort an die Auswertungssoftware übertragen. Abrechnungen, Kalkulationen oder andere Auswertungen können zeitnah erfolgen, Prozesse gezielt verfolgt, gesteuert und optimiert werden. Es entstehen weniger Rückfragen, denn Angestellte können personen-bezogene Informationen wie Urlaub, Stundenkonto etc. direkt abrufen. Mit minimalem Zeitaufwand wird eine hohe Qualität und Aktualität der Daten gewährleistet. Das Gerät ist durch Setup- und Kommunikationstools von Datafox in beliebige IT-Lösungen integrierbar.

Datafox EVO 4.3 multifunction terminal sets new standards in time and attendance, data collection and access control. A variety of options and custom keyboard layouts, allow the user the universal use for Time & Attendance, PDA, MDA and access control for up to 16 doors. Based on the Datafox embedded system and equipped with the latest technology, data can be quickly and accurately recorded and transferred immediately to the evaluation software. Statements, calculations or other analyzes can be done in time, targeted processes are tracked, controlled and optimized. There are fewer questions because employees can check personal information such as holidays, overtime, etc. directly. With minimal time afford high quality and timeliness of data is ensured. The device can be integrated in any IT solutions through Datafox setup and communication tools.

MAßGESCHNEIDERTE TECHNIK / CUSTOMISED TECHNOLOGY

Gehäuse 266 x 144 x 95 mm (10.64"x5.51"x3.74")
Housing 266 x 144 x 95 mm (10.64"x5.51"x3.74")

Kamera 1280 x 720 Pixel integriert incl. Speicher-Erw. 1 GB
Camera 1280 x 720 pixels integrated incl. memory 1 GB

hochwertiger Aluminiumrahmen eloxiert
High quality anodized aluminum frame

Farb-LCD-Display 480x272 px, AA 95x54 mm
Color-LCD-Display 480x272 px, AA 95x54 mm

Standard-Tastatur-Layouts für PZE und BDE
Standard keyboard layouts for time and attendance

Echtglasfront mit LED-Backlight und kapazitivem Touch
Glass front with LED-Backlight with capacitive touch

Benutzerdefinierbare Tasten auf kapazitivem Glastouch
User definable buttons on a capacitive glass touch

CPU 32 Bit 168 MHz
CPU 32 Bit 168 MHz

Schutzart: Front IP 65, gesamt IP 54
Protection class: Front IP 65, total IP 54

D-Tile / Sensorplatte für Logo, RFID, Fingerprint
D-Tile / sensor plate for Logo, RFID, Fingerprint

Beleuchtetes Logofeld 34 x 24mm im D-Tile
Illuminated logo field 34 x 24mm in D-Tile

Näherungssensor für energiesparenden Standby Modus
Proximity sensor for energy-saving standby mode

OPTIONEN / OPTIONS

RS232/485

LAN

WLAN

PoE

USB Host für USB-Stick

Zutritt

Int. 1D/2D Barcodeleser

Fiebermessung

Kamera

GPS

GPRS

Bluetooth

Speichererweiterung

Fingerprint

RFID

Unterschrift



Buchung von Personalzeiten per RFID durch den Mitarbeiter
Booking of staff time via RFID by the employer



Zeiterfassung & Zutrittskontrolle mit Fingerprint.
Staff time bookings and access control with optional fingerprint.

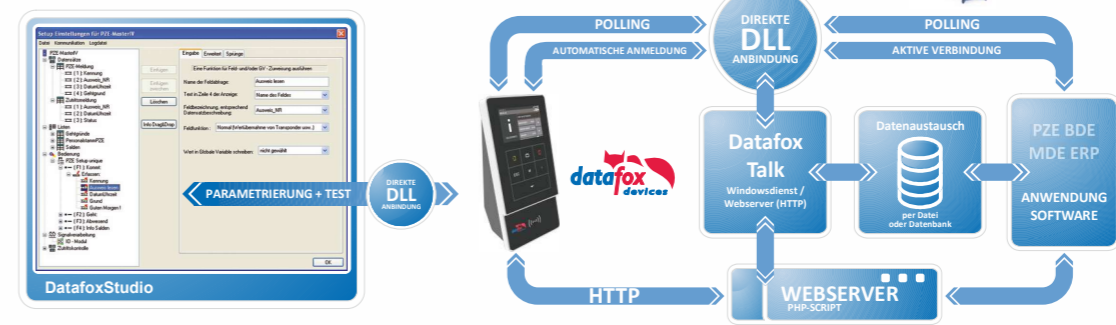


Schnelle Datenerfassung über interne oder externe Barcodeleser.
Fast data collection via internal or external barcode readers.



Individuelle Bedruckung der Gerätefront.
Individual printing of the device front.

PERFEKTE EINRICHTUNG & ANBINDUNG / PERFECT SETUP & CONNECTION



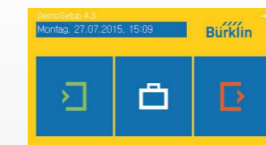
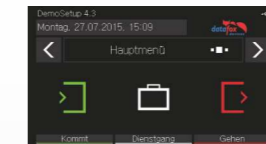
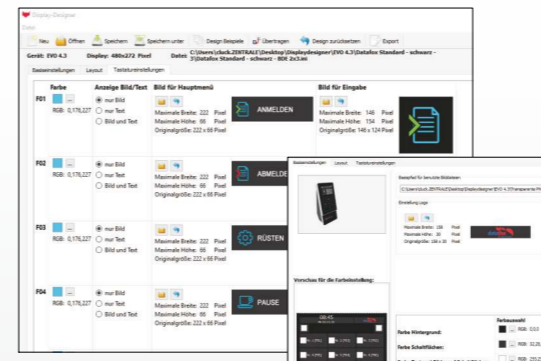
Die Setup-Software | The Setup Software:
DatafoxStudio

- **kostenfreie** Parametriersoftware | free parametrizing software
- **keine** Programmierkenntnisse erforderlich | no acknowledgement in programming necessary
- **vielfältige Funktionen** | manifold functions
- **speicherbare** Setupdateien | storable setup files

Kommunikations-Tools* | Communication Tools*:
Datafox DLL & Datafox Talk

- **kostenfreie** PHP-Scriptvorlage für HTTP
free PHP script für http
- **kostenfreie** Kommunikations-DLL
free communication DLL
- **lizenzpflichtiger** Kommunikations-Dienst: Datafox Talk
communication service under licence: Datafox Talk

DISPLAYDESIGN-BEISPIELE / DISPLAY DESIGN EXAMPLES



ZUBEHÖR / ACCESSORIES



Wandhalterung zur bündigen Befestigung der Geräte.
Einhängen, sichern, fertig. Komplett verdeckt.
Wall bracket for flush mounting of the equipment. Hanging, secure, ready. Completely concealed.



Formschöne Standsäule für Ihren Eingangsbereich.
Standsicher und flexibel, ohne Anschrauben.
Shapely designed standing column for your foyer. Stable and flexible, without screwing.



Montagematerial zum Einbau in Gehäusefronten. Auf Anfrage auch mit IP66-69k.
Mounting material for installation in housing fronts. On request also with IP66-69k.



Schützen Sie Ihr Terminal vor Sonne und Regen mit einem Wetterschutzdach.
Protect your terminal from sun and rain with a weather protection roof.

*HINWEIS

Skalierbares System mit vielfältigen Optionen. Sie kaufen nur die Ausstattung, die für Ihre Anwendung benötigt wird. Das reduziert die Kosten. Ausführliche Informationen finden Sie auf www.datafox.de unter Produkte.

*NOTICE

Scalable system with many additional options. You only buy that equipment, which is necessary for your application. For more information visit our product sites at www.datafox.de.

Vorteile

Flexibel & leistungsfähig

- Freie Konfiguration für alle Arten der Datenerfassung
- On- und offline Buchungen
- Anzeige von Salden
- Eingabe von Abwesenheiten
- Bidirektionale Kommunikation
- Quarzzeit und Dauerkalender
- Datensicherheit bei Stromausfall
- Qualität in Konstruktion und Material
- Langlebigkeit bei täglicher Nutzung
- Exzellentes Preis-Leistungs-Verhältnis

Einfache Bedienung

- Benutzerfreundliches Design
- Zeitersparnis durch einfaches Handling
- Schnelle Einrichtung

Energiesparend

- Embedded-System mit niedrigem Stromverbrauch
- Energiemanagement über DatafoxStudio
- Näherungssensor für Energieeffizienz



advantages

flexible & efficiently

- free configuration for all kind of data collection
- on-/offline booking records
- balance report
- input for absence
- bidirectional communication
- quartz time and continuous calendar
- data security in case of power failure
- high quality in construction and material
- robust at daily usage
- excellent relation quality-price

economic

- userfriendly designed
- time savings caused by easy handling
- quick implementation

energy-saving

- embedded system with low power consumption
- energy-management in DatafoxStudio
- Proximity sensor for energy efficiency